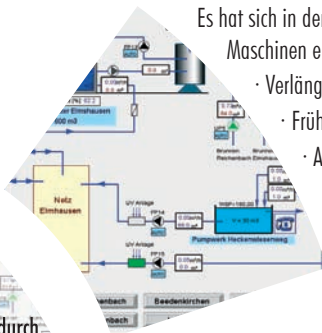


KUHN - SERVICE . . .

. . . das Rundum-Sorglos-Paket



Egal wie alt Ihre Anlage oder Maschine ist, belanglos welche Firma sie ursprünglich gebaut und geliefert hat - **KUHN** Service betreut Sie bei Wartung, Reparatur, Umbau oder Erweiterung.



Es hat sich in der Praxis gezeigt, dass die vorbeugende Wartung von Maschinen erhebliche Kosteneinsparungen bewirkt. Die Gründe sind:

- Verlängerung der Lebensdauer
- Früherkennung verschleißbedingter Ausfälle
- Auswechseln von Verschleißteilen ohne zusätzliche Reisekosten
- Vorbeugende Wartung ist zeitlich planbar und somit kostensenkend



Unser hoher Lagerbestand für Ersatz- und Verschleißteile ermöglicht es uns, schnell und unkompliziert Hilfestellung bei Problemen zu bieten.

Wir sorgen dafür, dass Ihre Maschine bzw. Anlage möglichst unterbrechungsfrei arbeiten kann.

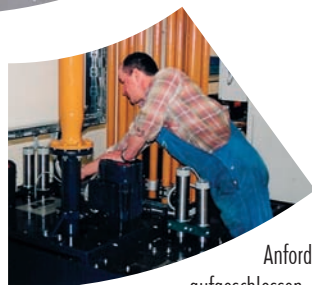
Unsere Mitarbeiter lösen auch gerne Probleme mit nicht mehr lieferbaren Ersatz- und Verschleißteilen für Sie.



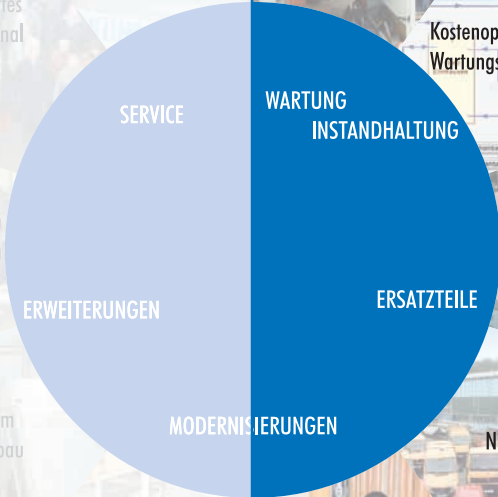
Im Falle eines Schadens an der Maschine kommt es vor allem darauf an, schnell zu reagieren, um die Ausfallzeit möglichst gering zu halten.

Deshalb ist der **KUHN**-Schnellservice über eine Notfallnummer jederzeit für Sie erreichbar.

Ist-Aufnahme und Erstberatung am Telefon klären so weit als möglich ab welches Problem vorliegt, um vor Ort gleich mit entsprechenden Ersatzteilen reagieren zu können.



Unsere Ingenieure und Techniker sind nicht nur sehr erfahren und mit den besonderen Anforderungen des Rohrleitungsbaus vertraut, sondern auch neuen Technologien gegenüber jederzeit aufgeschlossen. Natürlich sind wir auch jederzeit gerne bereit, bei der Planung Ihrer Anlage oder Ihrer Ergänzungs- oder Änderungswünsche behilflich zu sein.



Fachbetrieb nach WHG §19

Wir betreuen auch Fremdfabrikate!

Kostenoptimierung durch Wartungsverträge

Ersatz- und Verschleißteile vorrätig

Notfallservice

Kompetenz rund um den Rohrleitungsbau

Kompetenz in Elektro- und MSR-Technik

KUHN - SERVICE . . .

. . . das Rundum-Sorglos-Paket

Unsere Mitarbeiter werden im Rahmen von Weiterbildungsmaßnahmen ständig mit den neuesten Technologien vertraut gemacht. Die Absicherung der Qualität durch Schweißprüfungen nach DIN 18 800-7 und die Qualifikation zum Fachbetrieb nach §191 WHG sehen wir als selbstverständlich an.



In all unseren Geschäftsbereichen arbeiten wir mit Facharbeitern als Montagepersonal. Langjährige Erfahrung und damit verbundene große Fachkenntnisse, gepaart mit stetigem Einsatzwillen, gewährleisten konsequent gute Arbeit auf der Baustelle und im Service. Wir bieten rundum einen zuverlässigen und hochwertigen Service. Testen Sie uns !



Als Ihr kompetenter Partner in den Geschäftsbereichen Maschinen- und Anlagenbau sowie in der Steuerungs- und Regeltechnik bietet **KUHN** Ihnen von der Beratung und Konzeption, dem Neubau von Maschinen und Anlagen über Ergänzungen, Modernisierungen und Umbauten den kompletten Service den Sie brauchen. Dies führt letztendlich zu einer Verminderung der Investitionskosten und damit zu einer Entlastung des Kunden.



Herstellerqualifikation für Schweißarbeiten nach DIN 18 800-7



Wir betreuen auch Fremdfabrikate!

Kostenoptimierung
Wartungsverträge

Ersatz-
Versch-
vorrät

Notfallserv

Unsere Kompetenz im Maschinenbau ist durch die Erfahrung vieler Jahrzehnte gewachsen. Durch die rasante Entwicklung und die immer höheren Anforderungen an die Reinigungsleistung der Maschinen mussten immer neue Wege beschriften werden. Auch Entwicklungen neuer Technologien werden stets sehr interessiert verfolgt.



Damit ist sichergestellt, dass die Verknüpfung von altbewährten und zukunftsweisenden Techniken funktioniert und Maschinen und Anlagen mit großer Zuverlässigkeit und hohem technischen Komfort entstehen können.



Nicht nur bei der mechanischen Ausführung sondern auch in allen Belangen rund um die hydraulische und regelungstechnische Planung und Ausführung können wir auf große Erfahrung zurückgreifen. Begriffe wie SPS, dezentrale Automatisierung, Bussysteme, Fernwirktechnik und Prozessleitsysteme sind unser täglich Brot.

Kompetenz rund um den Rohrleitungsbau